

Diandra Pillow by DROPS Design

Strikket pude med retstrik og hulmønster i DROPS Cotton Merino. Arbejdet er strikket på skrå. Passer til pude 30 x 50 cm.

DROPS Design: Model cm-098.

Garngruppe B.

Mål: 25 x 45 cm betrækket passer til pude 30 x 50 cm da det skal strækkes lidt for at sidde pænt.

Materialer:

DROPS COTTON MERINO fra Garnstudio (tilhører garngruppe **DROPS 198-27**

B).

300 g farve 29, søgrøn.



TILBEHØR TIL ARBEJDET:

STRIKKEFASTHED:

21 masker i bredden og 28 pinde i højden med glatstrik = 10 x 10 cm.

21 masker i bredden og 42 pinde i højden med retstrik = 10 x 10 cm.

DROPS RUNDPINDE NR 4: Længde på 60 cm.

Pinde nr er kun vejledende. Får du for mange masker på 10 cm, skift til tykkere pinde. Får du for få masker på 10 cm, skift til tyndere pinde.

MONTERINGSPUDE: 30 x 50 cm.

Garnpriser (per 24.04.2021)

Garn (vægt)	Indhold	Danmark
DROPS Cotton Merino uni colour (50g)	50% Uld, 50% Bomuld	32.00 DKK



 Garnet til denne opskrift koster fra **192.00kr***.

(*) Pris for opskriften er udregnet efter den mindste størrelse / billigste farve. Du finder en oversigt over priserne i denne udskrift, som du kan brug hvis du vil regne prisen ud for andre størrelser.

Alt garn som er brugt i denne opskrift er DROPS garn. Du finder butikker og opdaterede farvekort på garnstudio.com

Opskrift DROPS 198-27

FORKLARING TIL OPSKRIFTEN:

RETSTRIK (strikkes frem og tilbage):

Strik ret på hver pind.

UDTAGNINGSTIPS:

Tag 1 maske ud ved at strikke 1 ret og 1 drejet ret i samme maske.

MØNSTER:

Se diagram A.1 og A.2. Diagrammerne viser alle pinde i mønsteret set fra retsiden.

STRIBE MED RETSTRIK:

1.PIND (= retsiden): Strik 2 ret, slå om, strik ret til der er 3 masker tilbage på pinden, strik 2 ret sammen og afslut med 1 ret.

2.PIND (= vrangen): Strik ret (omslaget i slutningen af pinden strikkes drejet ret så der ikke bliver hul).

Gentag 1. og 2.pind til der er strikket totalt 36 pinde retstrik. Sriben måler ca 8,5 cm i strikkeretningen. **HUSK PÅ STRIKKEFASTHEDEN!**

STRIBE MED HULMØNSTER:

Første pind strikkes således fra retsiden: Strik A.1A (= 7 masker), strik A.1B over de næste 42 masker (= 7 rapporter à 6 masker) og afslut med A.1C (= 18 masker). Strik tilbage fra vrangen som vist i diagrammerne.

Næste pind strikkes således fra retsiden: Strik A.2A (= 8 masker), strik A.2B over de næste 42 masker (= 7 rapporter à 6 masker) og afslut med A.2C (= 17 masker).

Fortsæt A.2 således til hele A.2 er strikket totalt 2 gange i højden. Sriben måler ca 8,5 cm i strikkeretningen.

START ARBEJDET HER:



PUDE:

Puden strikkes sidelæns, frem og tilbage på rundpind. Der tages ud i den ene side og ind i den anden så mønsteret bliver på skrå. Samtidig strikkes der striber, hver 2. stribe med retstrik og hulmønster. Puden syes sammen på bagsiden.

Slå 67 masker op på pind 4. *Strik 1 stribe med retstrik og 1 stribe hulmønster - se forkl over*. Gentag fra ** totalt 3 gange. HUSK PÅ STRIKKEFASTHEDEN! Arbejdet måler nu ca 74 cm. Strik derefter retstrik til arbejdet måler 90 cm og luk af.

Montering: Buk arbejdet så opslåningskanten og aflukningskanten mødes på bagsiden af puden - se måleskitserne. Sørg for at mest mulig af hulmønsteret ses på forsiden. Sy sammen i yderste led af yderste maske. Sy derefter sammen i øverste kant, læg en pude i betrækket og sy nederste kant sammen.

Diagram forklaring


 = ret fra retsiden, vrang fra vrangen.


 = ret fra vrangen.

 = lav 1 omslag mellem 2 masker, på næste pind strikkes omslaget drejet vrang så der ikke bliver hul.

 = lav 1 omslag mellem 2 masker, på næste pinde strikkes omslaget vrang (= hul).

 = 2 ret sammen.

 = tag 1 maske løs af pinden som om den skulle strikkes ret, strik 1 ret, løft den løse maske over masken som blev strikket.

 = tag 1 maske løs af pinden som om den skulle strikkes ret, strik 2 ret sammen, løft den løse maske over maskerne som blev strikket sammen.

A = facon på arbejdet, før montering.

B = bagsiden af arbejdet efter montering. Stiplet linje = sømmen hvor opslåningskanten og aflukningskanten er syet sammen.

 = Strikkeretning

Diagram til DROPS 198-27



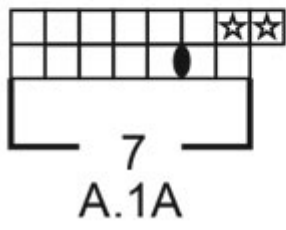
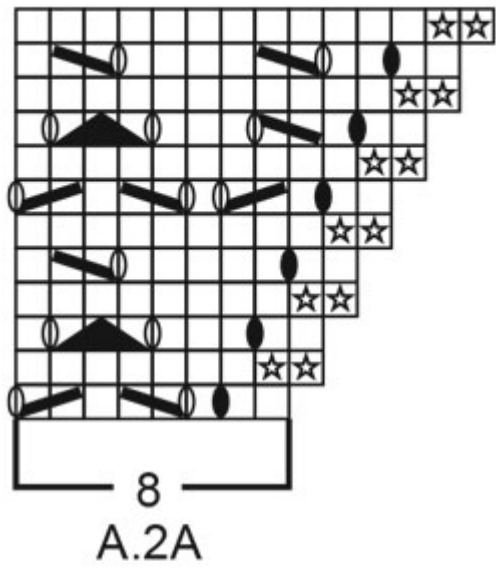
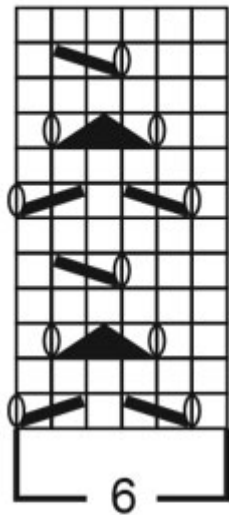
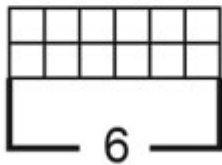


Diagram til DROPS 198-27





A.2B



A.1B

Diagram til DROPS 198-27



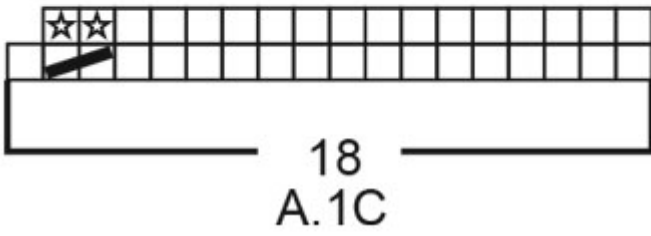
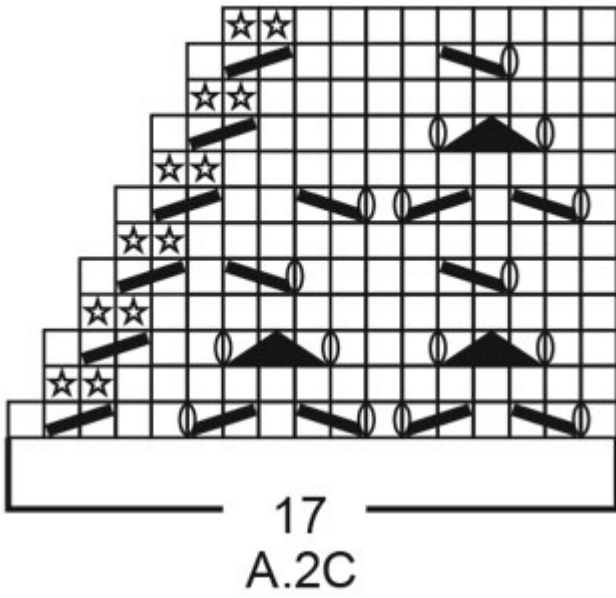


Diagram til DROPS 198-27

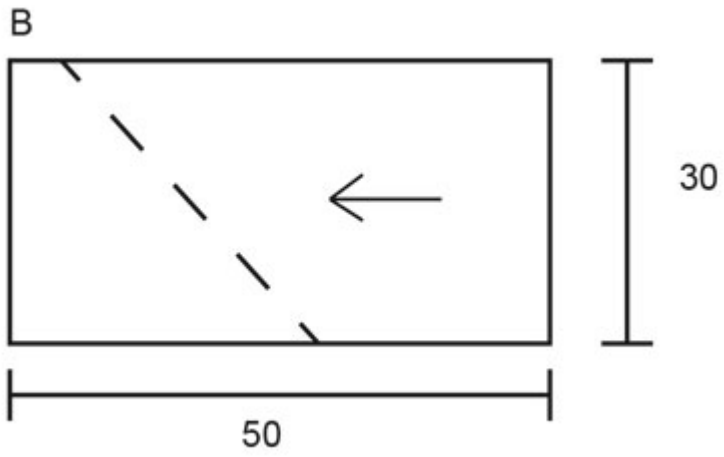
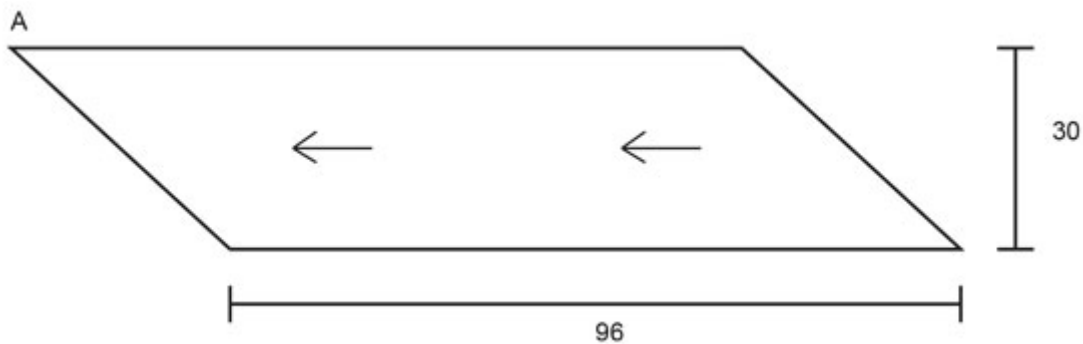


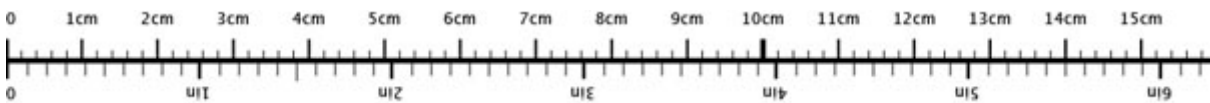
Diagram til DROPS 198-27





♥ Har du lavet denne eller nogle af vore andre modeller? Del dine billeder i sociale medier og mærk dem med #dropsdesign, så vi kan se dem!

Brug mig til at måle dit projekt!



For at få centimetermålene 100% rigtige, skal du printe opskriften ud i fuld skala (du må ikke bruge knappen for "tilpas siden").

Behøver du hjælp med opskriften?

Du finder 21 instruktionsvideoer, kommentarer/spørgsmål og mere i opskriften på www.garnstudio.com **Har du købt DROPS garn til dette projekt?** Da har du også ret til at få hjælp i butikken, som har solgt dig garnet.

Vi sætter en ære i at vores opskrifter er fejlfrie og lette at forstå. Alle opskrifter er oversat fra de norske og du kan altid tjekke original opskriften for mål og udregninger.

Hvis vi får information om at der kan være en fejl i en opskrift, så vil vi gå igennem opskriften og rette eventuelle fejl. Dette vil normalt tage 7-10 dage. Hvis der ikke bliver lavet en rettelse, betyder det at vi ikke kan finde nogle fejl.

Vil du vide hvor du kan købe garnet til denne opskrift?

Prøv en DROPS Super Store!

- YarnLiving
- Rito
- Strikkenyheder.dk
- Nicoline
- Netgarn
- MARISTA Garn & Strikkebutik
- Centrum Garn
- Smykkesten og Fritid
- Annettes-haandstriik
- Enghoff Garn
- ImpaZ Garn



