

Good Morning Slippers by DROPS Design

Filtede tøfler til herre strikket i DROPS Alaska. Arbejdet strikkes frem og tilbage i et stykke som sys sammen før filtning. Størrelse 35-46.

DROPS Design: Model x-476

Garngruppe C eller A + A

STØRRELSE:

Skostørrelse: 35/37 – 38/40 – 41/43 – 44/46

Fodens længde efter filtning: 22 – 24 – 27 – 30 cm

Fodens længde før filtning: ca 29½ -32½-37-40 cm

MATERIALER:

DROPS ALASKA fra Garnstudio (tilhører garngruppe C)

150-150-150-150 g farve 64, nordsø

50-50-50-50 g farve 65, salvie grøn

PINDE:

DROPS PARPINDE NR 5,5.

STRIKKEFASTHED:

Før filtning: 16 masker i bredden og 20 pinde i højden med glatstrik = 10 x 10 cm.

Efter filtning 20 masker i bredden og 27 pinde i højden med glatstrik = 10 x 10 cm.

OBS: Husk at pinde nr kun er vejledende. Får du for mange masker på 10 cm, skift til tykkere pinde. Får du for få masker på 10 cm, skift til tyndere pinde.

Strikkefasthed – [Se hvorfor og hvordan du måler her](#)

Alternativt garn – [Se hvordan du bytter garn her](#)

Garngruppe A til F – [Brug samme opskrift og byt garn her](#)

Garnforbrug ved alternativt garn – [Brug vores garn-omregner her](#)



DROPS 224-32

Garnpriser (per 23.09.2022)

Garn (vægt)	Indhold	Danmark
DROPS Alaska uni colour (50g)	100% Uld	19.00 DKK
DROPS Alaska mix (50g)	100% Uld	19.00 DKK

Garnet til denne opskrift koster fra **76.00kr***.

(*) Pris for opskriften er udregnet efter den mindste størrelse / billigste farve. Du finder en oversigt over priserne i denne udskrift, som du kan brug hvis du vil regne prisen ud for andre størrelser.

Alt garn som er brugt i denne opskrift er DROPS garn. Du finder butikker og opdaterede farvekort på garnstudio.com

Opskrift DROPS 224-32

FORKLARING TIL OPSKRIFTEN:

RETSTRIK (strikkes frem og tilbage):

Strik ret på hver pind.

DIAGRAM:

Se diagram A.1 – diagrammet viser hvordan tøflerne bukkes når de skal monteres.

START ARBEJDET HER:

TØFLER - KORT OVERSIGT OVER ARBEJDET:

Arbejdet strikkes frem og tilbage i et stykke. Start ved kanten bagpå, strik hælen, undersiden, tåen og slut af med at strikke oversiden. Når arbejdet er færdig strikket, sys det sammen og filtes i vaskemaskine.

TØFFEL:**KANT BAGPÅ:**

Slå 23-25-26-28 masker op på pind 5,5 med farven nordsø. Strik 18 pinde RETSTRIK – læs forklaring over. HUSK PÅ STRIKKEFASTHEDEN!

HÆL:

Nu strikkes der forkortede pinde for at forme hælen, alle pinde strikkes ret (= retstriik). Start fra retsiden og strik således:

Strik ret til der er 1 maske tilbage på pinden, vend og strik ret til der er 1 maske tilbage på pinden. * Vend og strik ret til der er 1 maske tilbage før forrige gang der blev vendt, vend og strik ret til der er 1 maske tilbage før forrige gang der blev vendt *, strik fra *-* til der er 5-5-6-6 masker tilbage på midten af arbejdet (der er vendt 9-10-10-11 gange i hver side). Nu skal der strikkes over 1 maske mere for hver gang det vendes, til der er strikket over alle masker igen = 23-25-26-28 masker. Sæt et mærke midt på pinden som bruges til at måle fra.

UNDERSIDEN:

Strik retstriik og tag 4 masker ind jævnt fordelt på første pind = 19-21-22-24 masker. Strik retstriik til arbejdet måler totalt 18½-20-24-27 cm fra mærket som blev sat på hælen.

TÅ:

Nu strikkes der forkortede pinde for at forme tåen, alle pinde strikkes ret (= retstriik). Strik således fra retsiden: Strik ret til der er 1 maske tilbage på pinden, vend og strik ret til der er 1 maske tilbage på pinden. * Vend og strik ret til der er 1 maske tilbage før forrige gang det blev vendt, vend og strik ret til der er 1 maske tilbage før forrige gang det blev vendt *, strik fra *-* til der er 5-5-6-6 masker tilbage på midten af arbejdet (det er vendt 7-8-8-9 gange i hver

side). Nu skal der strikkes over 1 maske mere for hver gang det vendes, indtil der er strikket over alle masker igen = 19-21-22-24 masker. Sæt et mærke midt på pinden som bruges til at måle fra.

OVERSIDEN:

Skift til farven salvie grøn. Strik glatstrik i totalt 9-10-12-13 cm, på næste pind fra retsiden tages der 4 masker ud jævnt fordelt (tag ud ved at slå om, omslaget strikkes drejet vrang på næste pind) = 23-25-26-28 masker. Strik videre i glatstrik til der er strikket totalt 13½-15-19-22 cm glatstrik og næste pind er fra retsiden. Nu skal der kun strikkes over de første 5 masker på pinden, de resterende masker sættes på en tråd.

Skift til farven nordsø, strik retstrik (første pind strikkes ret fra retsiden) og tag 1 maske ud indenfor sidste maske af hver pind fra retsiden totalt 5 gange, det retstrikkede skal måle 5 cm fra delingen (sørg for at ikke trække i arbejdet). Luk af på næste pind fra retsiden.

Sæt de yderste 5 masker fra modsat side af tråden tilbage på pinden (lad de midterste 13-15-16-18 masker sidde på tråden). Skift til farven nordsø, strik retstrik (første pind strikkes ret fra retsiden) og tag 1 maske ud indenfor første maske på hver pind fra retsiden totalt 5 gange, det retstrikkede skal måle 5 cm fra delingen (sørg for at ikke trække i arbejdet). Luk af på næste pind fra vrangen.

Sæt de resterende 13-15-16-18 masker fra tråden tilbage på pinden. Brug farven salvie grøn og strik 12 pinde retstrik (første pind strikkes fra retsiden) Samtidig med at der tages ind således på hver 4.pind: Strik de 2 yderste masker i hver side ret sammen. Gentag indtagningen totalt 3 gange = 7-9-10-12 masker. Luk af på næste pind fra retsiden.

MONTERING:

Arbejdet sys sammen fra vrangen. Buk arbejdet ved tåen, så oversiden ligger ovenpå undersiden. Se diagram A.1 som viser hvordan tøflerne bukkes. Start med at sy de 18 pinde retstrik fra bagerste kant, sammen med de 10 masker som blev lukket af yderst i siden på oversiden. Sy derefter oversiden og undersiden sammen yderst i kanten frem til tåen. Gentag i den anden side.

Strik den anden tøffel på samme måde.

FILTNING:

Læg tøflerne i vaskemaskinen med et vaskemiddel uden enzymer og optisk blegemiddel. Vask på 40 grader med almindelig centrifugering og uden forvask. Når maskinen er færdig, formes tøflerne til rigtige mål medens de er våde. Fremover vaskes de på uldprogram så de ikke filter mere.

Diagram forklaring



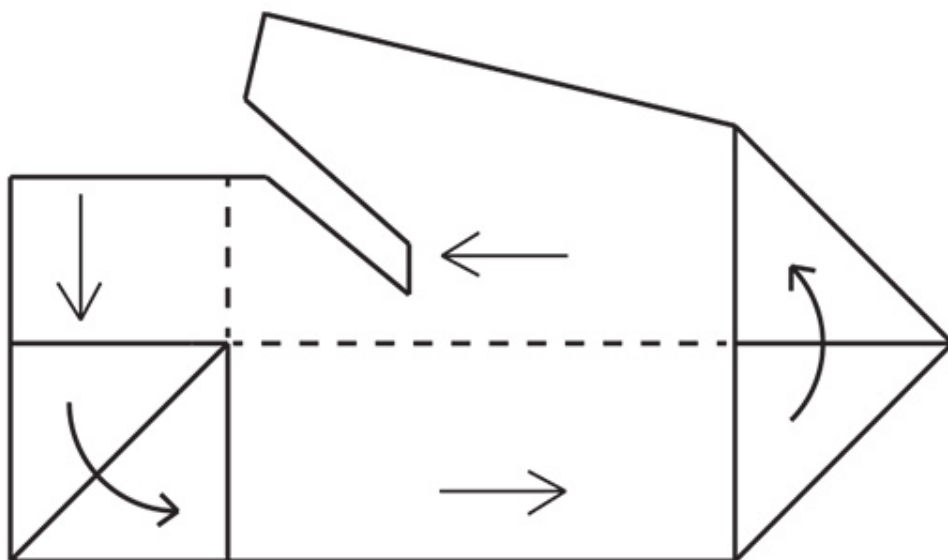
= strikkeretning



= viser hvordan tøflerne sys sammen

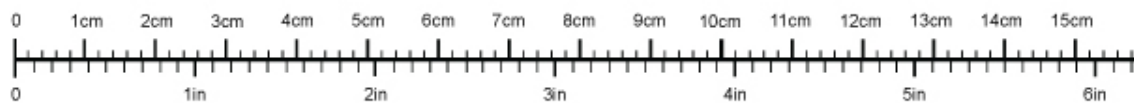
Diagram til DROPS 224-32

A.1



♥ Har du lavet denne eller nogle af vore andre modeller? Del dine billeder i sociale medier og mærk dem med #dropsdesign, så vi kan se dem!

Brug mig til at måle dit projekt!



For at få centimetermålene 100% rigtige, skal du printe opskriften ud i fuld skala (du må ikke bruge knappen for "tilpas siden").

Behøver du hjælp med opskriften?

Du finder 15 instruktionsvideoer, kommentarer/spørgsmål og mere i opskriften på www.garnstudio.com **Har du købt DROPS garn til dette projekt?** Da har du også ret til at få hjælp i butikken, som har solgt dig garnet.

Vi sætter en ære i at vores opskrifter er fejlfrie og lette at forstå. Alle opskrifter er oversat fra de norske og du kan altid tjekke original opskriften for mål og udregninger.

Hvis vi får information om at der kan være en fejl i en opskrift, så vil vi gå igennem opskriften og rette eventuelle fejl. Dette vil normalt tage 7-10 dage. Hvis der ikke bliver lavet en rettelser, betyder det at vi ikke kan finde nogle fejl.

Vil du vide hvor du kan købe garnet til denne opskrift?

Prøv en DROPS Super Store!

- YarnLiving
- Rito
- Svingninge Garn
- Strikkenyheder.dk
- Nicoline
- Netgarn
- Smykkesten og Fritid
- MARISTA Garn & Strikkebutik
- Centrum Garn
- Enghoff Garn



© 1982-2022 DROPS Design A/S. Alle rettigheder er reserveret. Dette dokument med tilhørende underdokumenter har copyright. Læs mere om hvad du kan gøre med vore opskrifter, nedert i alle vore opskrifter på hjemmesiden.