

DROPS Design®

www.garnstudio.com

Life's Stream by DROPS Design

**Strikket bluse i 2 tråde DROPS Brushed Alpaca Silk.
Arbejdet strikkes nedenfra og op med hulmønster.
Størrelse S - XXXL.**

DROPS Design: Model as-144

Garngruppe C + C eller E

STØRRELSE:

S - M - L - XL - XXL - XXXL

MATERIALER:

DROPS BRUSHED ALPACA SILK fra Garnstudio (tilhører
garngruppe C)

175-200-200-225-250-375 g farve 15, lys søgrøn

STRIKKEFASTHED:

11 masker i bredden og 15 pinde i højden med hulmønster og
glatstrik og 2 tråde = 10 x 10 cm.

PINDE:

DROPS RUNDPINDE NR 8: Længde på 40 cm og 60 cm eller 80
cm til glatstrik.

Pinde nr er kun vejledende. Får du for mange masker på 10 cm,
skift til tykkere pinde. Får du for få masker på 10 cm, skift til
tyndere pinde.



DROPS 220-6

Garnpriser (per 28.04.2021)

Garn (vægt)	Indhold	Danmark
DROPS Brushed Alpaca Silk uni colour (25g)	77% Alpaca, 23% Silke	24.00 DKK

 Garnet til denne opskrift koster fra **216.00kr***.

(*) Pris for opskriften er udregnet efter den mindste størrelse / billigste farve. Du finder en oversigt over priserne i denne udskrift, som du kan brug hvis du vil regne prisen ud for andre størrelser.

Alt garn som er brugt i denne opskrift er DROPS garn. Du finder butikker og opdaterede farvekort på garnstudio.com

Opskrift DROPS 220-6

FORKLARING TIL OPSKRIFTEN:

RETSTRIK (strikkes frem og tilbage):

Strik ret på alle pinde.

MØNSTER:

Se diagram A.1. Diagrammet viser alle pinde i mønsteret set fra retsiden.

UDTAGNINGSTIPS (gælder ærmerne):

Tag 1 maske ud på indersiden af 1 kantmaske i retstriik ved at slå om. På næste pind strikkes omslaget drejet, så der ikke bliver hul.

START ARBEJDET HER:

BLUSE – KORT OVERSIGT OVER ARBEJDET:

Blusen strikkes frem og tilbage i 2 dele som sys sammen som forklaret i opskriften. Ærmerne strikkes frem og tilbage på rundpind, nedefra og op. Til sidst strikkes der en høj hals. Tøjet strikkes i 2 tråde Brushed Alpaca Silk.

BAGSTYKKE:

Slå 57-63-63-69-75-81 masker op på rundpind 8 med 4 tråde Brushed Alpaca Silk. Fjern 2 af

trådene, og strik videre med 2 tråde. Strik 2 p retstrik – se forklaring over. Fortsæt med mønster således – første pind strikkes fra retsiden: 1 kantmaske retstrik, A.1A (= 6 masker), A.1B over de næste 42-48-48-54-60-66 masker (= 7-8-8-9-10-11 rapporter à 6 masker), afslut med A.1C (= 7 masker), og 1 kantmaske retstrik. Fortsæt mønsteret frem og tilbage således. **HUSK PÅ STRIKKEFASTHEDEN!**

Når arbejdet måler 34-35-36-37-38-39 cm, lukkes der af til ærmegab således: Luk de første 6 masker af, strik som før pinden ud. Vend arbejdet, luk de første 6 masker af, strik som før pinden ud = 45-51-51-57-63-69 masker tilbage.

Fortsæt således – fra retsiden: 1 kantmaske retstrik, A.1A (= 6 masker), A.1B over de næste 30-36-36-42-48-54 masker (= 5-6-6-7-8-9 rapporter à 6 masker), afslut med A.1C (= 7 masker), og 1 kantmaske retstrik. Når arbejdet måler 44-46-48-49-51-53 cm, fortsættes der i glatstrik (kantmaskerne fortsætter i retstrik).

Når arbejdet måler 52-54-56-58-60-62 cm, lukkes de midterste 19-21-21-23-23-25 masker af til hals, og hver skulder strikkes færdig for sig.

SAMTIDIG lukkes der 1 maske af til hals på næste pind fra halsen = 12-14-14-16-19-21 masker tilbage på skulderen. Strik videre som før til arbejdet måler 54-56-58-60-62-64 cm. Luk af. Strik den anden skulder på samme måde.

FORSTYKKE:

Slå 57-63-63-69-75-81 masker op på rundpind 8 med 4 tråde Brushed Alpaca Silk. Fjern 2 tråde, og strik videre med 2 tråde. Strik 2 p retstrik. Fortsæt med mønster således – første pind strikkes fra retsiden: 1 kantmaske retstrik, A.1A (= 6 masker), A.1B over de næste 42-48-48-54-60-66 masker (= 7-8-8-9-10-11 rapporter à 6 masker), afslut med A.1C (= 7 masker), og 1 kantmaske retstrik.

Fortsæt mønsteret frem og tilbage således. **HUSK PÅ STRIKKEFASTHEDEN!**

Når arbejdet måler 34-35-36-37-38-39 cm, lukkes der af til ærmegab således: Luk de første 6 masker af, strik som før pinden ud. Vend arbejdet, luk de første 6 masker af, strik som før pinden ud = 45-51-51-57-63-69 masker tilbage.

Fortsæt således – fra retsiden: 1 kantmaske retstrik, A.1A (= 6 masker), A.1B over de næste 30-36-36-42-48-54 masker (= 5-6-6-7-8-9 rapporter à 6 masker), afslut med A.1C (= 7 masker), og 1 kantmaske retstrik. Når arbejdet måler 44-46-48-49-51-53 cm, fortsættes der i glatstrik (kantmaskerne fortsætter i retstrik).

Når arbejdet måler 50-52-54-56-58-60 cm, sættes de midterste 13-15-15-17-17-19 masker på en tråd til hals, og hver skulder strikkes færdig for sig. Videre lukkes der af til hals på begyndelsen af hver pind fra halsen således: Luk 2 masker af 1 gang og 1 maske 2 gange = 12-14-14-16-19-21 masker tilbage på skulderen. Strik videre som før til arbejdet måler 54-56-58-60-62-64 cm. Luk af. Strik den anden skulder på samme måde.

ÆRMER:

Slå 33-33-33-39-39-39 masker op på rundpind 8 med 4 tråde Brushed Alpaca Silk. Fjern 2 af

trådene, og strik videre med 2 tråde. Strik 2 p retstrik. Fortsæt med mønster således – første pind strikkes fra retsiden: 1 kantmaske retstrik, A.1A (= 6 masker), A.1B over de næste 18-18-18-24-24-24 masker (= 3-3-3-4-4 rapporter à 6 masker), afslut med A.1C (= 7 masker) og 1 kantmaske retstrik. Fortsæt mønsteret frem og tilbage således. SAMTIDIG når arbejdet måler 8 cm, tages der 1 maske ud i hver side – læs UDTAGNINGSTIPS. Tag ud således på hver 7.-6.-5.-7.-5½.-4½.cm totalt 6-7-8-6-7-8 gange i hver side = 45-47-49-51-53-55 masker. De nye masker strikkes i glatstrik, til der er taget nok masker ud, for at strikke 1 ekstra rapport af A.1 i hver side. Strik videre til ærmet måler 49-47-48-46-45-43 cm. Sæt 1 mærke i hver side på ærmet – mærkerne markerer hvor bunden af ærmegabet starter. Strik videre til ærmet måler totalt 54-52-53-51-50-48 cm. Luk af. Strik det andet ærme på samme måde

MONTERING:

Arbejdet monteres med 1 tråd. Sy skuldere sømmene kant til kant, så der ikke bliver en tyk søm. Sy aflukningskanten på ærmet til ærmegabet på forstykket og bagstykket – se skitse. Sy bunden af ærmegabet – mærkerne, som blev sat på ærmerne, skal stemme med siderne på ryg- og forstykke. Sy sømmen på undersiden af ærmerne og sidesømmen i et – start nederst på ærmet og sy op til ærmegabet, sy derefter ned til opslåningskanten på for- og bagstykket. Gentag i den anden side.

HALS:


Strik ca 46 til 60 masker op rundt i halsen (inklusive maskerne på tråden foran) på lille rundpind 8 med 2 tråde Brushed Alpaca Silk. Strik glatstrik i 8-9 cm, luk af med 4 tråde.


Diagram forklaring

 = ret fra retsiden, vrang fra vrangen

 = lav 1 omslag mellem 2 masker

 = 2 ret sammen

 = tag 1 maske løs af pinden som om den skulle strikkes ret, strik 1 ret, løft den løse maske over masken som blev strikket

 = tag 1 maske løs af pinden som om den skulle strikkes ret, strik 2 ret sammen, løft den løse maske over maskerne som blev strikket sammen

 = aflukningskanten på ærmet sys til ærmegabet således: Sy a til A og b til B

Diagram til DROPS 220-6

A.1

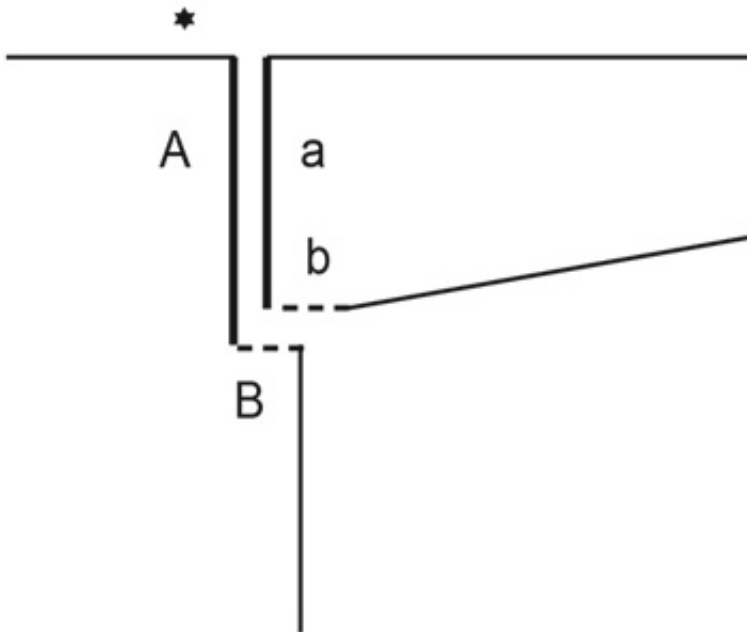
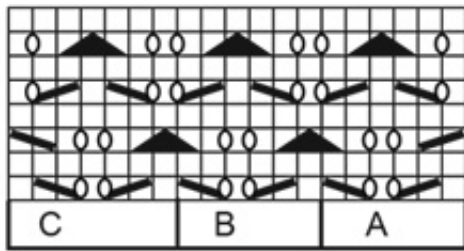
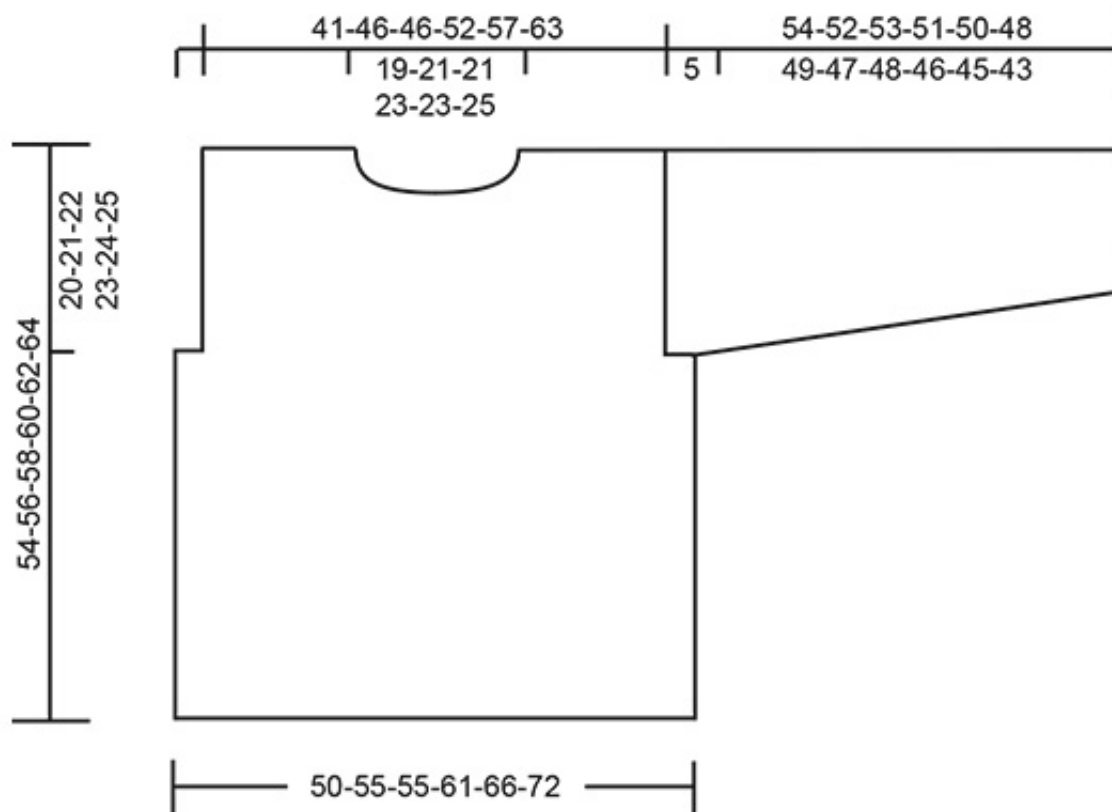
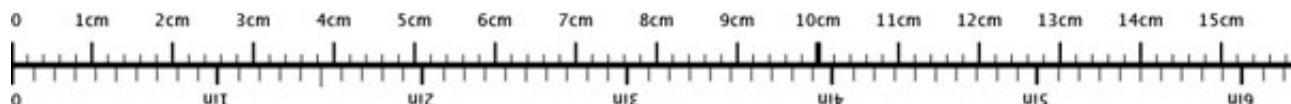


Diagram til DROPS 220-6



♥ Har du lavet denne eller nogle af vore andre modeller? Del dine billeder i sociale medier og mærk dem med #dropsdesign, så vi kan se dem!

Brug mig til at måle dit projekt!



For at få centimetermålene 100% rigtige, skal du printe opskriften ud i fuld skala (du må ikke bruge knappen for "tilpas siden").

Behøver du hjælp med opskriften?

Du finder 27 instruktionsvideoer, kommentarer/spørgsmål og mere i opskriften på www.garnstudio.com **Har du købt DROPS garn til dette projekt?** Da har du også ret til at få hjælp i butikken, som har solgt dig garnet.

Vi sætter en ære i at vores opskrifter er fejlfrie og lette at forstå. Alle opskrifter er oversat fra de norske og du kan altid tjekke original opskriften for mål og udregninger.

Hvis vi får information om at der kan være en fejl i en opskrift, så vil vi gå igennem opskriften og rette eventuelle fejl. Dette vil normalt tage 7-10 dage. Hvis der ikke bliver lavet en rettelse, betyder det at vi ikke kan finde nogle fejl.

Vil du vide hvor du kan købe garnet til denne opskrift?

Prøv en DROPS Super Store!

- YarnLiving
- Rito
- Strikkenyheder.dk
- Nicoline
- Netgarn
- MARISTA Garn & Strikkebutik
- Centrum Garn
- Smykkesten og Fritid
- Annettes-haandstrik
- Enghoff Garn
- ImpaZ Garn



© 1982-2021 DROPS Design A/S. Alle rettigheder er reserveret. Dette dokument med tilhørende underdokumenter har copyright. Læs mere om hvad du kan gøre med vore opskrifter, nedert i alle vore opskrifter på hjemmesiden.