

DROPS Design®

www.garnstudio.com

Fisher's Moon Pillow by DROPS Design

Strikket pude med snoninger i DROPS Nepal. Passer til pude 45 x 45 cm.

DROPS Design: Model ne-342

Garngruppe C eller A + A

MÅL:

Betrækket passer til pude 45 x 45 cm og måler ca 40 x 40 cm, da betrækket skal strækkes lidt for at sidde pænt.

MATERIALER:

DROPS NEPAL fra Garnstudio (tilhører garngruppe C)

300 g farve 0100, natur

STRIKKEFASTHED:

18 masker i bredden og 23 pinde i højden med glatstrik = 10 x 10 cm.

PINDE:

DROPS RUNDPIND NR 4,5: Længde 60 cm

DROPS SNONINGSPIND – til snoningerne.

Pinde nr er kun vejledende. Får du for mange masker på 10 cm, skift til tykkere pinde. Får du for få masker på 10 cm, skift til tyndere pinde.

INDERPUDE 45 x 45 cm.

Strikkefasthed – [Se hvorfor og hvordan du måler her](#)

Alternativt garn – [Se hvordan du bytter garn her](#)

Garngruppe A til F – [Brug samme opskrift og byt garn her](#)

Garnforbrug ved alternativt garn – [Brug vores garn-omregner her](#)



DROPS 215-45

Garnpriser (per 21.05.2021)

Garn (vægt)	Indhold	Danmark
DROPS Nepal uni colour (50g)	65% Uld, 35% Alpaca	22.00 DKK
DROPS Nepal mix (50g)	65% Uld, 35% Alpaca	23.00 DKK

 Garnet til denne opskrift koster fra **132.00kr***.

(*) Pris for opskriften er udregnet efter den mindste størrelse / billigste farve. Du finder en oversigt over priserne i denne udskrift, som du kan brug hvis du vil regne prisen ud for andre størrelser.

Alt garn som er brugt i denne opskrift er DROPS garn. Du finder butikker og opdaterede farvekort på garnstudio.com

Opskrift DROPS 215-45

FORKLARING TIL OPSKRIFTEN:

RETSTRIK A (strikkes rundt således):

Strik 1 omgang vrang og 1 omgang ret osv.

RETSTRIK B (strikkes rundt således):

Strik 1 omgang ret og 1 omgang vrang osv.

UD-/INDTAGNINGSTIPS (jævnt fordelt):

For at beregne hvordan der skal tages ud/ind jævnt fordelt, tager man det totale maskeantal på pinden (f.eks 48 masker), og deler maskerne med antal ud-/indtagninger som skal gøres (f.eks 10) = 4,8.

UDTAGNING:

I dette eksempel tages der ud ved at slå om efter skiftevis ca hver 4. og 5. maske. På næste pind strikkes omslagene drejet så der ikke bliver hul.

INDTAGNING:

I dette eksempel strikkes skiftevis ca hver 3. og 4. maske og hver 4. og 5. maske ret sammen.

MØNSTER-RAPPORT:

Se diagram A.1 til A.3 - strik over de næste 58 masker således:

A.1, A.1, A.1, A.2, A.3, A.3, A.3

START ARBEJDET HER:

PUDE - KORT OVERSIGT OVER ARBEJDET:

Arbejdet strikkes rundt på rundpind nedefra og op, og sys sammen i bunden og toppen. Det er snoninger på for- og bagside og glatstrik i siderne.

PUDE:

Slå 144 masker op på rundpind 4,5 og strik 4 omgange retstrik A - læs forklaring over. Derefter strikkes der 1 omgang ret Samtidig med at der tages ud således: Over de første 48 masker tages der 10 masker ud jævnt fordelt - læs UD-/INDTAGNINGSTIPS (= 58 masker), strik 24 masker ret, over de næste 48 masker tages der 10 masker ud jævnt fordelt (= 58 masker), afslut med 24 masker ret = 164 masker på omgangen.

Fortsæt således: Strik 58 masker MØNSTER-RAPPORT - læs forklaring over, 24 masker glatstrik, 58 masker mønster-rapport og afslut med 24 masker glatstrik. HUSK PÅ STRIKKEFASTHEDEN! Fortsæt således til arbejdet måler 38 cm - afpas eventuelt efter 1. eller 5. omgang i mønster-rapporten.

På næste omgang skal der tages ind på samme måde som der blev taget ud i starten af arbejdet - strik 1 omgang ret således: Over de første 58 masker tages der 10 masker ind jævnt fordelt - læs UD-/INDTAGNINGSTIPS (= 48 masker), strik 24 masker ret, over de næste 58 masker tages der 10 masker ind jævnt fordelt (= 48 masker), afslut med 24 masker ret = 144 masker på omgangen.

Strik 4 omgange retstrik B - læs forklaring over, og luk løst af.

MONTERING:

Buk arbejdet så snoningerne havner midt foran og midt bagpå. Sy opslåningskanten sammen i yderste led af yderste maske, læg en inderpude indeni betrækket og sy aflukningskanten sammen på samme måde.

Diagram forklaring

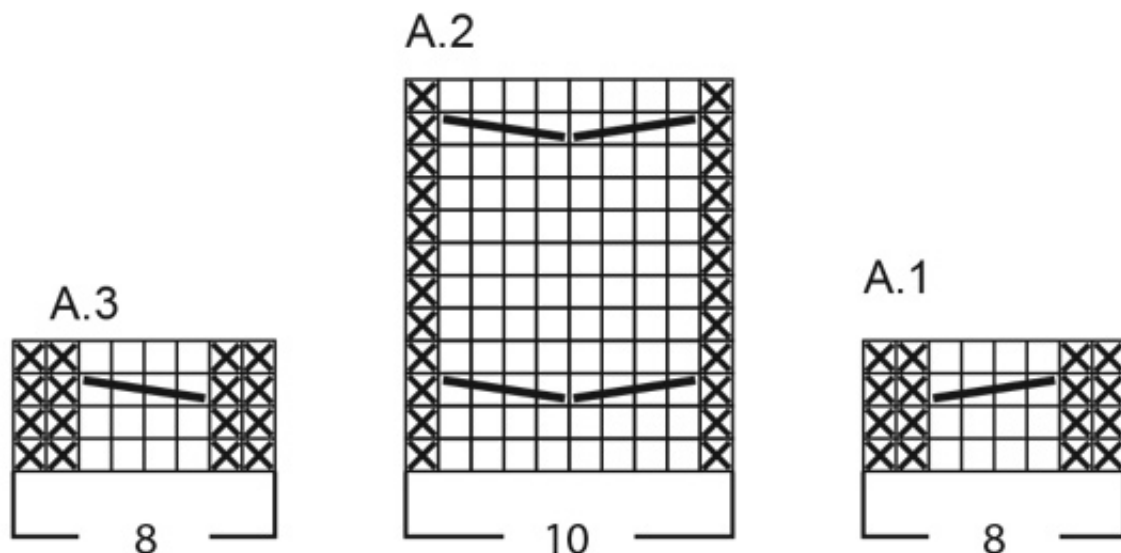
□ = ret

☒ = vrang

☒☒ = sæt 2 masker på snoningspind bag arbejdet, strik 2 ret, strik 2 ret fra snoningspinden

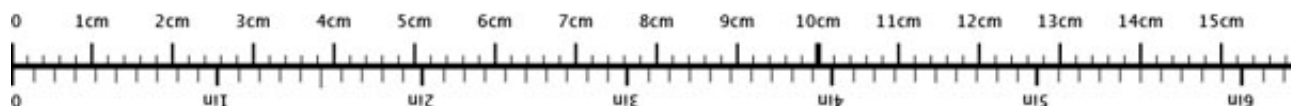
☒☒ = sæt 2 masker på snoningspind foran arbejdet, strik 2 ret, strik 2 ret fra snoningspinden

Diagram til DROPS 215-45



♥ Har du lavet denne eller nogle af vore andre modeller? Del dine billeder i sociale medier og mærk dem med #dropsdesign, så vi kan se dem!

Brug mig til at måle dit projekt!



For at få centimetermålene 100% rigtige, skal du printe opskriften ud i fuld skala (du må ikke bruge knappen for "tilpas siden").

Behøver du hjælp med opskriften?

Du finder 17 instruktionsvideoer, kommentarer/spørgsmål og mere i opskriften på www.garnstudio.com **Har du købt DROPS garn til dette projekt?** Da har du også ret til at få hjælp i butikken, som har solgt dig garnet.

Vi sætter en ære i at vores opskrifter er fejlfrie og lette at forstå. Alle opskrifter er oversat fra de norske og du kan altid tjekke original opskriften for mål og udregninger.

Hvis vi får information om at der kan være en fejl i en opskrift, så vil vi gå igennem opskriften og rette eventuelle fejl. Dette vil normalt tage 7-10 dage. Hvis der ikke bliver lavet en rettelse, betyder det at vi ikke kan finde nogle fejl.

Vil du vide hvor du kan købe garnet til denne opskrift?

Prøv en DROPS Super Store!

- YarnLiving
- Rito
- Strikkenyheder.dk
- Nicoline
- Netgarn
- MARISTA Garn & Strikkebutik
- Centrum Garn
- Smykkesten og Fritid
- Annettes-haandstrik
- Enghoff Garn
- ImpaZ Garn



30%
rabat

DROPS
Wish
mix
A super soft mix of
Baby Alpaca, Pima Cotton
and Merino Wool

Et skønt garn i alpaca, bomuld og uld
på tilbud **fra 30. April til 21. Maj**

garnstudio.com



© 1982-2021 DROPS Design A/S. Alle rettigheder er reserveret. Dette dokument med tilhørende underdokumenter har copyright. Læs mere om hvad du kan gøre med vore opskrifter, nedert i alle vore opskrifter på hjemmesiden.